

Pressartikel (e.l.b.w. Umwelttechnik)

**BIBKO® INFRA TEC – Kompakt-Recyclingsystem für Abfälle aus der Kanalreinigung (AWV 200306)**  
Verringerung Entsorgungsvolumen und Reduzierung Z-Wert bei geringem Platzbedarf

Freie Flächen auf Betriebshöfen sind ein wertvolles Gut. Umso wichtiger ist es, dass bei Investitionen in neue Anlagen der Platzbedarf und somit auch der Verbrauch an freien Flächen möglichst gering ist. Mit dem Recyclingsystem IT-2500/2+ bietet die Fa. **BIBKO®**, Geschäftsbereich **INFRA TEC** hierzu eine Lösung für Abfälle aus der Kanalreinigung (AVV 200306) und andere Abfälle.

**Entsorgungskosten reduzieren**

Ziel des Recyclingsystems IT-2500/2+ ist es, die Entsorgungskosten zu reduzieren. Dies wird durch folgende Maßnahmen erreicht:

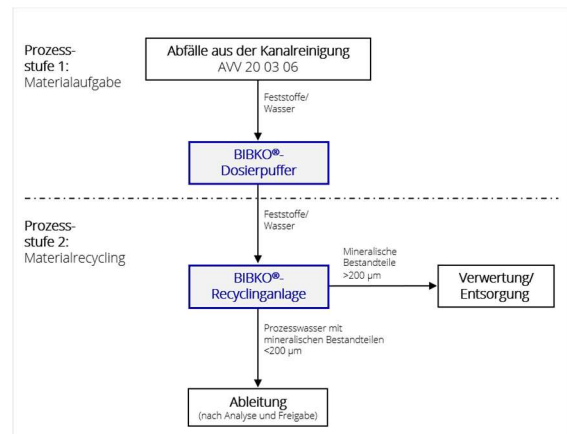
- Verringerung des Entsorgungsvolumens
- Verringerung des organischen Anteils
- Verringerung des Zuordnungswertes Z



Entleervorgang Saug-/ Spülfahrzeug

**BIBKO® INFRA TEC - Recyclinglösung**

Das nachfolgende Schema zeigt den schematischen Aufbau der Recyclinglösung IT-2500/2+.



BIBKO®-Recyclinglösung

**Prozessstufe 1: Materialaufgabe**

Material aus dem Fahrzeug wird in den Dosierpuffer aufgegeben. Dort wird das Material gepuffert und anschließend gleichmäßig in die Recyclinganlage transportiert. Dadurch entsteht aus einem diskontinuierlichen, stoßweisen, ein kontinuierlicher, gleichmäßiger Materialstrom.

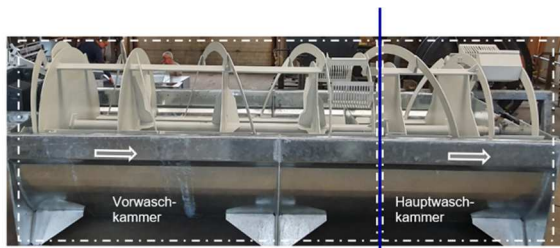
**Prozessstufe 2: Materialrecycling**

In der Recyclinganlage gelangt das Material in die Vorwaschkammer. Dort wird das Material gefördert und entmischt. Gleichzeitig wird die Kammer mit Wasser aus der Hauptwaschkammer durchströmt.

Prozesswasser mit feinen mineralischen Bestandteilen wird über den Maschinenauslauf abgeleitet.

Über ein Becherwerk wird das Material aus der Kammer entnommen und in die Hauptwaschkammer transportiert.

Wie in der Vorwaschkammer, wird das Material auch hier gefördert und entmischt.



Vor-/ Hauptwaschkammer

Gleichzeitig wird die Hauptwaschkammer mit Frischwasser durchströmt. Der Recyclingprozess ist damit abgeschlossen.

Über ein Becherwerk wird das recycelte Material entnommen, der Austragschnecke zugeführt und in die Materialbox transportiert.



BIBKO®-Recyclinganlage

#### Einsatz für weitere Abfallarten

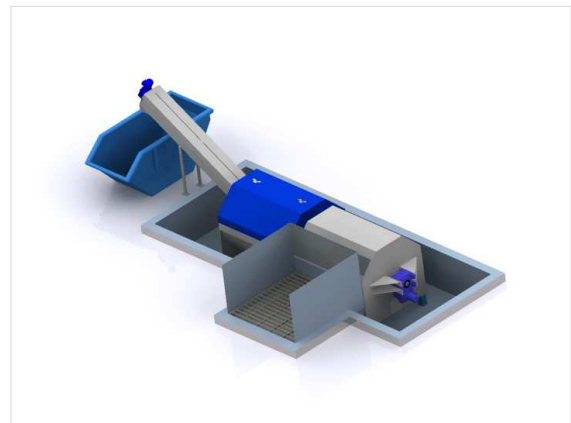
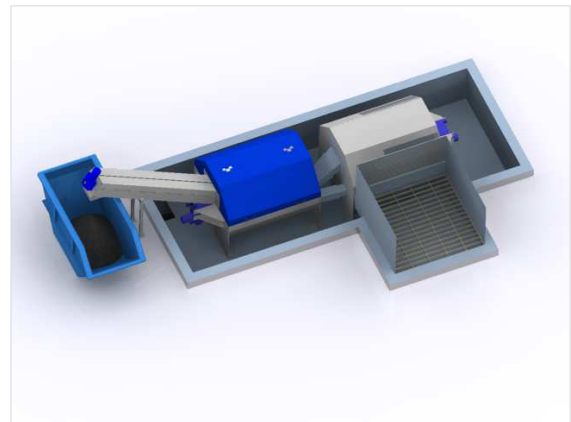
Das Recyclingsystem kann u.a. auch für Abfälle aus:

- Sandfängen AW 190802
- Süßwasserbohrungen AVV 010504
- Straßenreinigung AVV 200303
- Regenrückhaltebecken AVV 170506

verwendet werden.

#### Anlagenlayout

Das Anlagenlayout des Recyclingsystems IT-2500/2+ ist nachfolgend dargestellt.



Anlagenlayout Recyclingsystem IT-2500/2+

#### Fazit

Mit dem kompakten Recyclingsystem IT-2500/2+ werden die Entsorgungskosten von Abfällen reduziert. Durch den konstruktiven Aufbau steht trotz der kompakten Bauweise ein Recyclingsystem zur Verfügung, das eine konstant hohe Qualität des Recyclingmaterials sicherstellt.